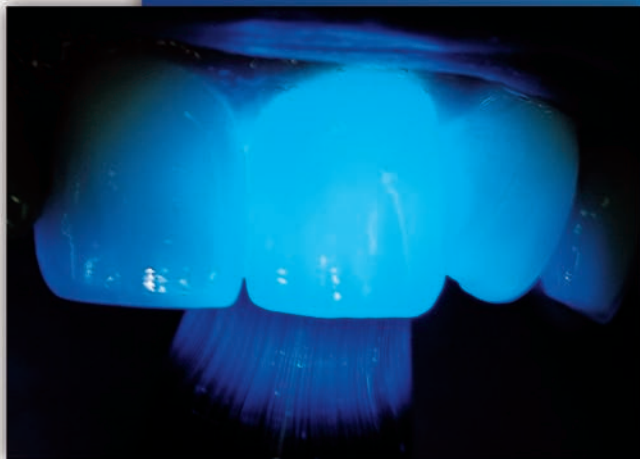


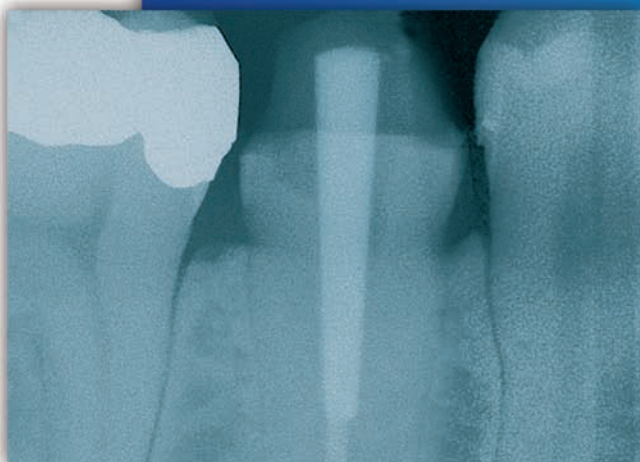
Novità: ora anche nella misura „0“

competence in composites®



INVISIBILE

Estetica senza confronti



VISIBILE

Radiopacità superiore

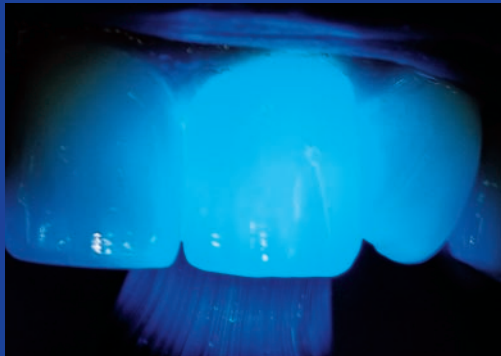


FRC Postec® Plus

Perno radicolare in composito rinforzato con fibre di vetro

ivoclar
vivadent
passion vision innovation

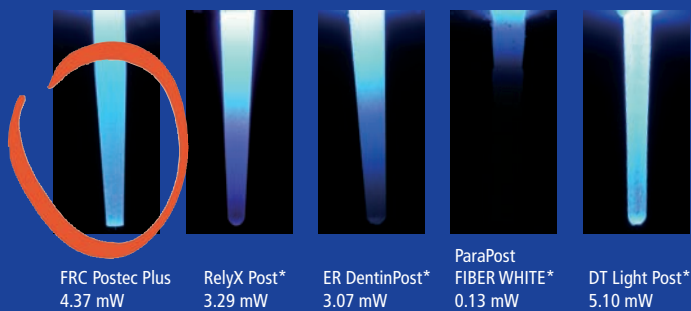
INVISIBILE



Traslucenza multidirezionale

L'impiego combinato di fibre di vetro innovative e di una matrice del composito espressamente sviluppata, conferisce ad FRC Postec Plus una traslucenza del tutto naturale. Questa caratteristica è alla base del risultato estetico di una ricostruzione protesica.

Intensità della luce trasmessa attraverso i perni in fibra (in mW).
Fonte luminosa bluephase nel programma HIP (ca. 1.100 mW/cm²).
Fonte: R&D, Ivoclar Vivadent AG, Schaan, 2006



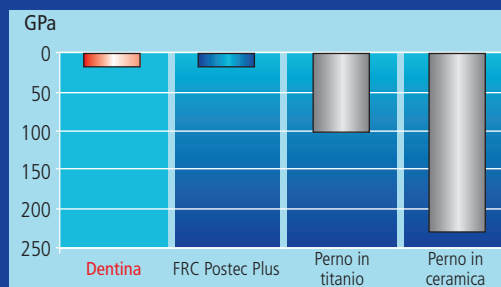
* non sono marchi registrati Ivoclar Vivadent

FRC Postec Plus convince per la sua trasparenza multidirezionale. Le fibre di vetro, allineate uniaxialmente in direzione dell'asse longitudinale del perno, trasmettono la luce fino nelle zone più profonde del canale radicolare. In tal modo, il perno può essere cementato con tecnica adesiva utilizzando sia cementi compositi autoindurenti o duali.

Restauro conservativo del canale radicolare

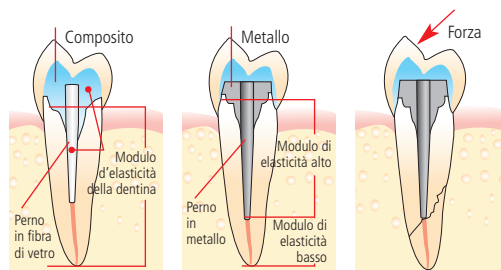
Grazie alle fibre di vetro immerse in una matrice di composito, FRC Postec Plus, rispetto ai perni in metallo o in ceramica, ha una elasticità simile alla dentina (modulo di elasticità).

FRC Postec Plus presenta proprietà elastiche simili alla dentina



Modulo di elasticità dopo carico applicato ad angolo di 30° rispetto all'asse del perno. Fonte: R&D, Ivoclar Vivadent, Schaan 2004; Materials Science and Engineering. An introduction. 6th ed. Wiley

Dal punto di vista biomeccanico rispetto ai perni in metallo o in ceramica, i perni rinforzati con fibre di vetro presentano caratteristiche biomeccaniche favorevoli, prevenendo in questo modo bruschi rialzi di differenti elasticità all'interno del canale radicolare. In tal modo la radice subisce minori sollecitazioni, prevenendo il rischio di fratture radicolari.



L'impiego di perni in fibra di vetro con monconi in composito assicura un comportamento elastico omogeneo lungo tutta la radice. Al contrario l'utilizzo di perni metallici nel punto di transizione fra perno rigido e dentina elastica comporta un potenziale rischio di fratture. (adattato secondo Heidemann et al; Journal 2/2004)

Il perno radicolare da

ERC Postec®

FRC Postec Plus è il sistema di perni radicolari indicato per estesa distruzione coronale. L'eccezionale trasparenza e radiopacità di questo nuovo p

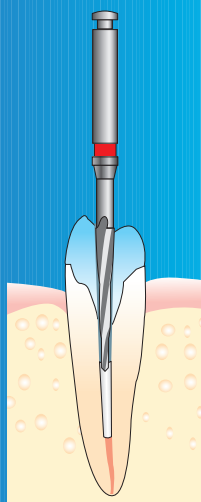
Ritenzione elevata

La cementazione con tecnica adesiva favorisce la ritenzione nel canale radicolare dei perni, che è da tre a quattro volte maggiore rispetto ai perni in metallo cementati convenzionalmente con cementi all'ossifosfato di zinco o vetroionomerici. Ne deriva una notevole riduzione del rischio di perdita di ritenzione.

Ritrattamento conservativo

Un ulteriore vantaggio dei perni radicolari in composito rinforzati con fibre di vetro è dato dalla possibilità della trapanatura, in caso sia necessaria la rimozione del perno.

Rispetto ai perni radicolari in metallo o in ceramica, spesso difficili o impossibili da rimuovere, il ritrattamento in presenza di perni in fibra di vetro comporta solo una limitata perdita della struttura dentale.



Cementazione adesiva in

Il sistema di perni radicolari FRC Postec Plus è molto più di una semplice corrispondenti alesatori. In combinazione con i compositi per la cementazione materiali di provata affidabilità clinica, il sistema FRC Postec Plus offre soluzioni eccezionali e realmente

Cementazione con Multilink Automix e ricostruzione con MultiCore



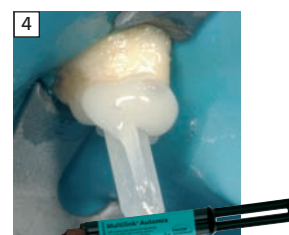
Situazione iniziale



Preparazione del canale radicolare



Applicazione del Multilink Primer



Cementazione del perno con Multilink Automix



Ricostruzione del moncone con MultiCore Flow



Ricostruzione del moncone ultimata

l'eccellente estetica Plus

to per la ricostruzione diretta di denti con grave ed
pacità sono solo due dei punti di forza che contraddistinguono
erno radicolare.

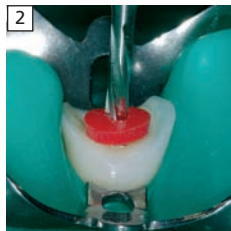
n pochi e chiari passaggi

semplice combinazione di perni di diversa misura corredati dei
entazione Multilink e per la ricostruzione del moncone MultiCore,
s, grazie al chiaro protocollo di applicazione, assicura risultati
ente riproducibili.

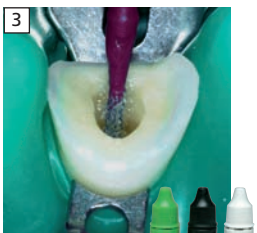
Cementazione e ricostruzione del moncone con MultiCore



1 Situazione iniziale



2 Preparazione del canale
radicolare



3 Applicazione dell'
adesivo AdheSE DC



4 Cementazione del
perno con
MultiCore Flow



5 Ricostruzione del
moncone con
MultiCore Flow



6 Ricostruzione del
moncone ultimata

Un concetto di provata affidabilità clinica

FRC Postec Plus è l'evoluzione dell'
affermato FRC Postec, affermatosi clinica-
mente da oltre cinque anni.



Ferrari M., Vichi A., Grandini S., Goracci C., (2000)
Efficacy of a self-curing adhesive resin-cement system on luting glass-
fiber posts into root canals: a SEM investigation.
Int. J. Prosthodont. 14, 543

Monticelli F., Grandini S., Goracci C., Ferrari M., (2003)
Clinical behavior of translucent-fiber posts: a 2-year prospective study.
Int. J. Prosthodont. 16, 593

Giannetti, F.: (2004)
Un nuovo sistema per la ricostruzione del dente trattato endodontica-
mente; 48 mesi di controllo su 66 denti privi di corona clinica.
Congresso Nazionale SIE (Verona 2004)

Qualità riproducibile

I più moderni processi produttivi ed i con-
trolli in ogni fase di produzione assicurano
l'elevata qualità dei perni radicolari
FRC Postec Plus.

L'omogenea distribuzione delle fibre di
vetro lungo l'intera sezione trasversale del
perno, è dimostrazione delle elevate carat-
teristiche qualitative di FRC Postec Plus.

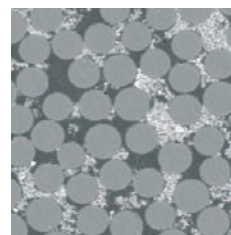
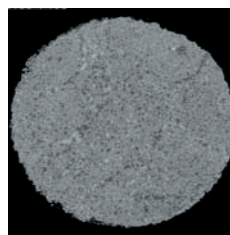
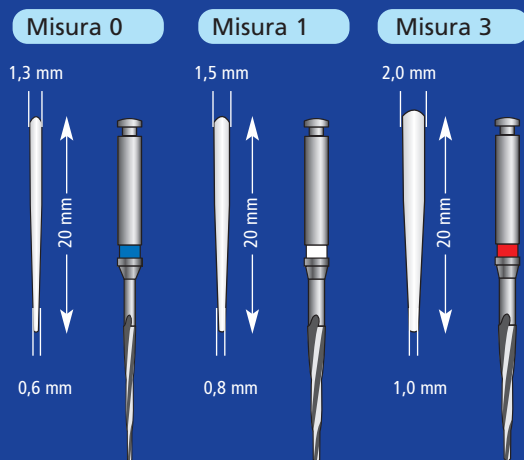


Immagine al SEM di FRC Postec Plus: distribuzione omogenea delle
fibre lungo l'intera sezione trasversale del perno.



I componenti del sistema:

- + perni traslucenti in composito rinforzati con fibre di vetro, in tre misure
- + specifici alesatori in acciaio inossidabile per la preparazione del canale radicolare



VISIBILE

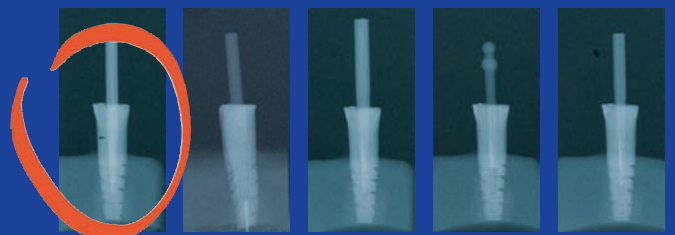


Radiopacità superiore

FRC Postec Plus è il primo perno radicolare rinforzato con fibre di vetro ad avere una radiopacità analoga a quella dei perni in metallo.

Con la sua radiopacità fino a 510% Al, FRC Postec Plus è sempre chiaramente identificabile in radiografica: Il problema di non riuscire a distinguere i perni in fibra di vetro dalla dentina è stato quindi risolto con FRC Postec Plus.

Radiopacità, fonte: R&D Ivoclar Vivadent AG, Schaan, 2006



FRC Postec Plus

330% Al

RelyX Post*

102% Al

ER DentinPost*

190% Al

ParaPost
FIBER WHITE*

134% Al

DT Light Post*

193% Al

* non sono marchi registrati Ivoclar Vivadent

FRC Postec® Plus

Perni radicolari in composito rinforzati con fibre di vetro

Confezionamenti

Intro Pack

- 3 FRC Postec Plus, misura 0
- 5 FRC Postec Plus, misura 1
- 2 FRC Postec Plus, misura 3
- 1 FRC Postec Plus Reamer, misura 0
- 1 FRC Postec Plus Reamer, misura 1
- 1 FRC Postec Plus Reamer, misura 3



Multilink Automix System Pack

- 1 Multilink Automix siringa, 9 g (disponibile nei colori trasparente, giallo, opaco)
 - 1 Multilink Primer A/B, 2 x 3 g
 - 1 Metal / Zirconia Primer, 5 g
 - 1 Monobond-S, 5 g
- Diversi accessori (bocchetto, piastra d'impasto, applicatori, flowcharts)



MultiCore Flow Refill

- 1 Automix siringa, 10 g
- 10 puntali di miscelazione
- 10 puntali intraorali (disponibile nei colori light, medium, white)



Refill

Perni:

- 5 FRC Postec Plus, disponibili nelle misure 0, 1 e 3



- 20 FRC Postec Plus, disponibili nelle misure 0, 1 e 3



Strumenti:

- 1 alesatore FRC Postec Plus, disponibile nelle misure 0, 1 e 3



Le descrizioni e i dati non costituiscono alcuna garanzia degli attributi e non sono vincolanti. Si riserva il diritto di realizzare modifiche tecniche.
Stampato in Liechtenstein © Ivoclar Vivadent AG, Schaan/Liechtenstein
595968/0507/IVD

Prodotto da:
Ivoclar Vivadent AG Clinical
Benderstr. 2
FL-9494 Schaan
Fürstentum Liechtenstein
Tel. +423 / 235 35 35
Fax +423 / 235 33 60
www.ivoclarvivadent.com

Distribuito da:
**Ivoclar Vivadent
Divisione Clinical**
Via del Lavoro, 30/4
I-40033 Casalecchio di Reno (BO)
Tel. +39 051 / 591384
Fax +39 051 / 593317
e-mail: clinical@ivoclarvivadent.it

IvoclarVivadent s.r.l. & C. sas
Via Gustav Flora, 32
I-39025 Naturno (BZ)
Italia
Tel. +39 0473 / 670111
Fax +39 0473 / 667780
www.ivoclarvivadent.it

**ivoclar
vivadent®**
passion vision innovation