

VivaStyle® Paint On Plus



La soluzione professionale per un bianco
senza precedenti

*Domande e risposte
sullo sbiancamento dentale*

ivoclar
vivadent
passion vision innovation

VivaStyle® Paint On Plus

Come vorrebbe il Suo sorriso?



Così ...



...o così?

Il sorriso unisce.

Denti belli e sani per
tutta la vita.



La soluzione professionale per un bianco senza precedenti

Non è contento dell'aspetto dei Suoi denti?
Vorrebbe fossero più bianchi?
Denti bianchi e belli, per un sorriso luminoso che conquista.

Con il trattamento sbiancante professionale
VivaStyle Paint On Plus oggi si può!

Come funziona?

Qui troverà risposta alle domande più frequenti sullo
sbiancamento dentale con VivaStyle Paint On Plus.

Come posso schiarire i miei denti?

Il solo spazzolamento dei denti spesso non basta in
presenza di macchie ostinate.

Oggi esistono misure molto efficaci. Tra i diversi
metodi, il Suo studio dentistico potrà consigliarLe un
trattamento di sbiancamento dentale professionale
con il sistema lacca VivaStyle Paint On Plus. Questo
prodotto è frutto della ricerca dentale di ultima
generazione.



VivaStyle® Paint On Plus

Perché sui miei denti possono formarsi delle macchie?



Particolari alimenti e bevande, medicinali, il fumo, alcune patologie, possono causare la formazione di spiacevoli discromie. Anche con l'età i nostri denti si scuriscono.

Sbiancare i denti con una lacca – come funziona?

VivaStyle Paint On Plus si applica sui denti con un pennellino. Il perossido di idrogeno, principio attivo di provata affidabilità, rilascia ossigeno che agisce schiarendo delicatamente le discromie sui denti. La lacca asciutta assume un aspetto bianco opaco. Essa viene lasciata agire sui denti per alcuni minuti quindi viene rimossa spazzolando i denti con uno spazzolino.

Posso realizzare questo trattamento anche a casa?

Sì. Tuttavia, è indispensabile che il Suo dentista La sottoponga ad accurato esame, e in base ai risultati parli con Lei del piano di trattamento da seguire. A questo punto potrà proseguire il trattamento sbiancante comodamente a casa fino a successiva visita di controllo, attenendosi scrupolosamente alle istruzioni ricevute dal Suo studio dentistico.



La lacca rilascia ossigeno (O₂), che agisce sbiancando delicatamente le discromie dentali.



Tutti possono utilizzare la lacca?

No. Il trattamento sbiancante non è indicato per particolari categorie di persone: ad esempio bambini o adolescenti sotto i diciotto anni di età, nonché donne in gravidanza o madri in fase di allattamento. Il Suo dentista saprà indirizzarLa sull'opportunità o meno di sottoporsi al trattamento.

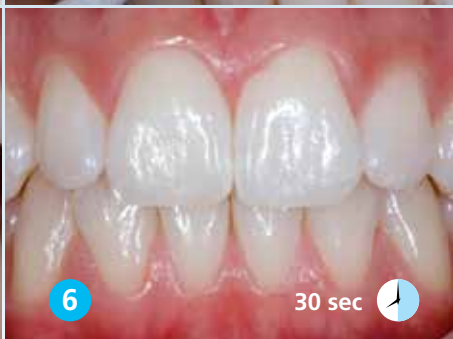


VivaStyle® Paint On Plus



Passo dopo passo

La soluzione professionale per
un bianco senza precedenti



VivaStyle® Paint On Plus

Lo sbiancamento dentale è un procedimento sicuro?

Sulla base delle conoscenze scientifiche attuali, lo sbiancamento dentale è un procedimento delicato, non aggressivo sui denti, che non pregiudica le otturazioni dentali e le mucose del cavo orale.



Vi sono consigli particolari per una corretta applicazione del prodotto?

Sì. Sui denti detersi e asciutti la lacca aderisce meglio e può pertanto esplicare la sua efficacia nella sua interezza.

Devo aspettarmi effetti collaterali?

Se della lacca entra in contatto con la mucosa orale, allora è possibile sperimentare una temporanea sensazione di freddo ai denti. In alcuni casi, nel corso del trattamento con la lacca, potranno insorgere sensibilità dentale o irritazione delle mucose orali. Si tratta di sintomi transitori.

Posso evitare, o ridurre, questi effetti collaterali?

Sì: per tutto il trattamento è consigliabile astenersi dal consumo di agrumi e di bevande acide. Il Suo studio dentistico la informerà su quali misure seguire nel corso del trattamento.

Quante volte posso usare la lacca?

Una o due volte al giorno a seconda di quanto raccomandato dal Suo dentista. Il trattamento richiederà 10 minuti del Suo tempo per applicazione.



VivaStyle® Paint On Plus

Quanto dura il trattamento?

Dipende dalla causa e dall'entità delle discromie. Generalmente i denti risulteranno visibilmente più bianchi fin dalle prime applicazioni.

Le macchie causate da cibo si schiariscono nell'arco di 7-14 giorni. Se invece le discromie sono legate all'assunzione di medicinali o all'insorgenza di una patologia, il trattamento potrà anche protrarsi per diversi mesi. In tal caso, il Suo dentista potrà indirizzarLa verso un altro metodo.

I denti si schiariscono nello stesso modo per tutti?

No, il risultato varia da persona a persona. Eso dipende dal colore dentale naturale originale e dalla causa delle discromie.

Quanto dura l'azione sbiancante?

Dipende dal Suo stile di vita. L'azione sbiancante potrà durare da due mesi a due anni.

Abitudini alimentari, fumo, età, igiene dentale, sono tutti fattori che influiscono in modo determinante sulla durata dell'azione sbiancante. Ad esempio, il consumo frequente di caffè, tè e vino rosso, così come il fumo, portano rapidamente alla nuova formazione di discromie.





Come posso mantenere i miei denti bianchi il più a lungo possibile?

Una corretta igiene orale è la base per mantenere i propri denti belli nel tempo. Una regolare detersione professionale dei denti in studio contribuisce a prolungare questi risultati. Qualora i Suoi denti, dopo qualche tempo, apparissero nuovamente scuri, potrà ripetere il trattamento con VivaStyle Paint On.



Lo sbiancamento agisce anche sulle otturazioni e le corone?

No. Lo sbiancamento dentale agisce solo sui denti naturali. Il Suo dentista saprà consigliarLa sull'opportunità o meno di sottoporsi a tale trattamento, in quanto le otturazioni e le corone in zona estetica potrebbero richiedere una sostituzione.

Esistono otturazioni così bianche da armonizzarsi perfettamente con il colore dei denti sbiancati?

Sì. Ivoclar Vivadent fornisce materiali da otturazione in grado di armonizzarsi perfettamente al colore dei denti naturali sbiancati. Chieda al Suo dentista!

VivaStyle® Paint On Plus

Devo consultare il mio dentista in ogni caso?

Sì: il Suo dentista saprà indicarLe un prodotto efficace, come VivaStyle Paint On Plus ad esempio. Dopo accurata visita la indirizzerà al prodotto più idoneo al Suo caso. Consultare il proprio studio dentistico contribuirà a prevenire l'insorgenza di effetti collaterali e a controllare il risultato del trattamento sbiancante. Chieda quali misure è preferibile seguire anche a casa.



**Si regali un sorriso splendente!
Il Suo studio dentistico, Le dirà
come fare.**

Timbro studio dentistico

2013-11-04_it

Ivoclar Vivadent Srl
via Isonzo 67/69
40033 Casalecchio di Reno (BO)
Tel. +39 051 6113555
Fax +39 051 6113565
www.ivoclarvivadent.it

**ivoclar
vivadent®**
passion vision innovation