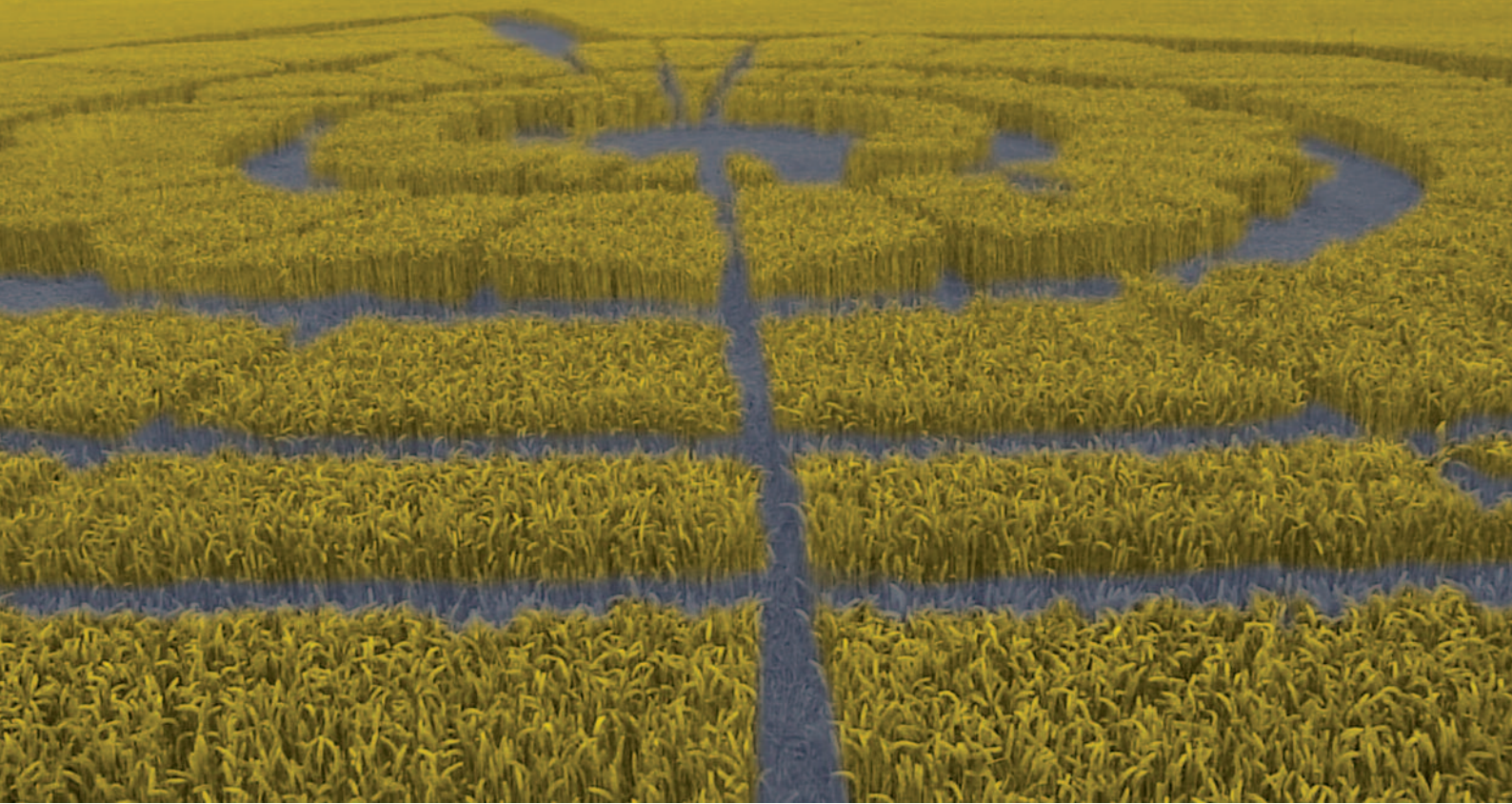


Total Etch iz bırakır

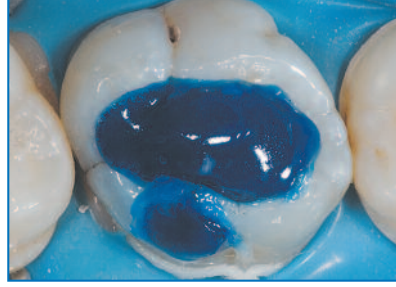


Total Etch

Fark edilebilir, kullanımı kolay - iyi bir bağlantı için etch jeli



Total Etch ilk önce mine üstüne uygulanır. Etch jeli kontrast mavi rengi ile çok belirgindir ve mineye çok iyi bağlanır. Mine üstünde tam istenilen yere uygulamak özellikle kolaydır ve böylece dentin bölgesine istenmeden akması önlenir.



Kısa bir bekleme süresinden sonra Total Etch dentin üstüne de sürülebilir.



Etch işleminden ve yıkama kurutmadan sonra minenin görüntüsü tebeşir beyazı rengindedir. Bu durum uygulayan kişiye kontrol olanağı sağlar.

Sabit viskozite

Viskozite, basınç sırasında dar kanüllerden genellikle olumsuz etkilenir. Kullanılacak etch jellerinde bu durum akıcılığı kontrolden çıkarır. Tam istenilen yere uygulama böylece zorlaşır, jel kontrolsüz olarak kavite içine akar. Total Etch materyalinin doldurucu bileşimi sayesinde ideal ve aynı kalabilen kıvam elde edilerek çabuk ve etkin bir uygulama sağlanır.

İyi görülebilir

Mavi renk, diş ile yüksek bir kontrast oluşturur, böylece tam istenilen bölgeye uygulama kolaylaşır. Artıklar; yıkama, çalkalama işleminden sonra daha belirgin hale gelir. Böylece aşırı etching riski minimize edilmiş olur.

Şırınganın avantajları

- Sekizgen şekilli tutamaç ile kolay uygulanır ve geri kayması önlenir.
- Tam istenilen yere uygulamak için eğimli metal kanülleri vardır.
- Gereksiz materyal kaybını önlemek için şırınga pistonunda bastırıcı zımba bulunur.

Ekonomik jumbo paketleme şekli

Pratik Jumbo - paketleme şekli ile klinikte ekonomik uygulama yapılabilir ve mükemmel bir fiyat/fayda oranlığı sağlanır. Luer-Lock sistemi sayesinde kanüller güvenli şekilde sabitlenir ve Jumbo şırınga ile iyi bir bağlantı sağlanır.

Paketleme şekli

Jumbo Total Etch Seti

1 x 30 g / 2 x 2g
Aksesuar



Refil Total Etch

2 x 2 g
Aksesuar



Kanüller

20 adet



Üretim ve Satış
Ivoclar Vivadent AG Clinical
Bendererstr. 2
FL-9494 Schaan
Fürstentum Liechtenstein
Tel. +423 / 235 35 35
Fax +423 / 235 33 60
www.ivoclarvivadent.com

ivoclar
vivadent
passion vision innovation