

# SR Nexco® Flask Press

Kısa Kullanım Kılavuzu



# SR Nexco® Flask Press



Wax- Up



Transil F



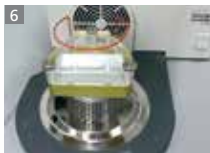
SR Link  
SR Nexco Opaquer



SR Nexco Dentin



Dönüşümlü  
sıkıştırın



Mufla ile



Muflasız



Cut-back

# SR Nexco® Flask Press



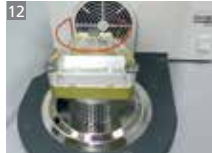
SR Nexco Stains  
SR Nexco Paste Effect



SR Nexco Paste Incisal



Dönüşümlü  
sıkıştırın



Mufla ile



Muflasız



Bitim ve  
Polisaj



k.kılavuzuna bkz.

 Polimerizasyon parametreleri / Polimerizasyon tablosu

| Cihaz                    | Üretici             | Opaquer*                      | Dentin**                     | Liner, Incisal, Effect**, Margin** | Gingiva**                    | Stains***                    | SR Connect                   | Son Polimerizasyon          |
|--------------------------|---------------------|-------------------------------|------------------------------|------------------------------------|------------------------------|------------------------------|------------------------------|-----------------------------|
| <b>Quick Lumamat 100</b> | Ivoclar Vivadent AG | <b>20 s Quick P2 / 11 dk.</b> | <b>20 s Quick</b>            | <b>20 s Quick</b>                  | <b>20 s Quick</b>            | <b>20 s Quick</b>            | <b>P2 / 11 dk.</b>           | <b>P2 / 11 dk.</b>          |
| <b>Spectramat</b>        | Ivoclar Vivadent AG | <b>5 dk.</b>                  | <b>5 dk.</b>                 | <b>2 dk.</b>                       | <b>5 dk.</b>                 | <b>2 dk.</b>                 | <b>2 dk.</b>                 | <b>5 dk.</b>                |
| <b>Labolight LV-III</b>  | GC                  | <b>5 dk.</b>                  | <b>2 dk.</b>                 | <b>2 dk.</b>                       | <b>5 dk.</b>                 | <b>2 dk.</b>                 | <b>3 dk.</b>                 | <b>5 dk.</b>                |
| <b>Solidilite V</b>      | Shofu               | <b>3 dk.</b>                  | <b>1 dk.</b>                 | <b>1 dk.</b>                       | <b>3 dk.</b>                 | <b>1 dk.</b>                 | <b>3 dk.</b>                 | <b>5 dk.</b>                |
| <b>Visio Beta Vario</b>  | 3M Espe             | <b>7 dk.</b><br>vakumsuz      | <b>4x 20 s</b><br>Visio Alfa | <b>4x 20 s</b><br>Visio Alfa       | <b>4x 20 s</b><br>Visio Alfa | <b>4x 20 s</b><br>Visio Alfa | <b>4x 20 s</b><br>Visio Alfa | <b>2x 7 dk.</b><br>vakumsuz |
| <b>HiLite</b>            | Heraeus             | <b>180 s</b>                  | <b>90 s</b>                  | <b>90 s</b>                        | <b>90 s</b>                  | <b>90 s</b>                  | <b>90 s</b>                  | <b>180 s</b>                |

**Önemli bilgiler:**

Polimerizasyon cihazının düzenli bakım ve fonksiyon kontrolü gereklidir.

**Notlar:**

Ara sertleştirmeler için uygun cihazlar: Quick (Ivoclar Vivadent AG), Hilite pre (Heraeus), Visio Alfa (3M), Sublite V (Shofu), Steplight SL-I (GC).

- \* İlk opak tabakası ince sürülür ve ara sertleştirme yapılır. Daha sonra ikinci tabaka tam kapatıcı sürülür ve polimerizasyon tablosuna göre sertleştirilir.
- \*\* Maksimum kalınlık tabakalarına dikkat edilmelidir ! Gerekirse ara sertleştirme yapılır.
- \*\*\* Stains, sadece ince tabakalarda uygulanmalıdır – koyu renklerde sertleşme derinliği çok azdır.

