



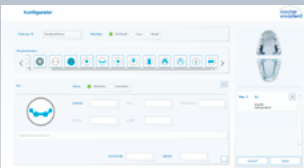
1. Anmeldung/Registrierung

Order Manager



2. Auftrag erfassen

- Auftragsformular vollständig ausfüllen
- Auftragsformular ausdrucken



3. Modellvorbereitung

Sägestumpmodell mit freigelegter, markierter Präparationsgrenze (unlackierte Stümpfe)



- **Bei Implantat-Modellen:** durchgängige Zahnfleischmaske erstellen/ungesägtes Modell
- Emergenzprofil an der Zahnfleischmaske formen
- **Bei Implantat-Stegen:** Zahnaufstellung erforderlich (Wax-up dient der Orientierung)
- **Bei Implantat-Brücken:** Zahnaufstellung oder Wax-up erforderlich
- **Bei Einzelprothesen:** Bisschablone, Funktions- und Antagonistenmodell beilegen
- **Bei OK/UK-Totalprothesen:** 2 verschlüsselte Bisschablonen mit Funktionsmodellen beilegen
- Zur korrekten Positionierung der Zähne für die CAD-Aufstellung müssen die Bisswälle eine Mittellinie aufweisen



Bitte beachten:

- Unbeschädigte Laborimplantate/-analoge benutzen
- Modelle stets ohne Artikulationssockel versenden
- Gegenbissmodell und/oder Quetschbiss beilegen
- Modellunterlagen (Implantatmodell inkl. durchgängige Zahnfleischmaske) sicher verpacken



- Proforma-Rechnung erstellen, 3x ausdrucken und beilegen

– Versand Eigenversand

Ivoclar Vivadent Manufacturing GmbH
Gustav-Flora-Straße 32
39025 Naturns | BZ | Italy



4. Scan & Design

- Scandaten aufbereiten und Designvorschlag erstellen
- E-Mail mit Designvorschlag an das Labor senden



5. Kontrolle und Freigabe

- Designvorschlag prüfen und für die Produktion freigeben
- Produktionsstart erfolgt am selben Arbeitstag nach schriftlicher Rückbestätigung (per E-Mail) – bis 14:00 Uhr



6. Produktion

- Start der Produktion mit gewünschtem Material
- Finale Qualitätskontrolle



7. Versand

Paketversand per UPS zum Labor

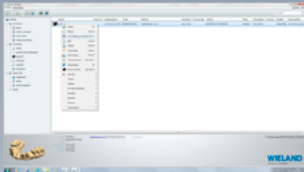


1. Anmeldung/Registrierung

INBOX



Ivoclar Digital CAD-Bibliothek installieren



Weitere CAD-Systeme



Order Manager

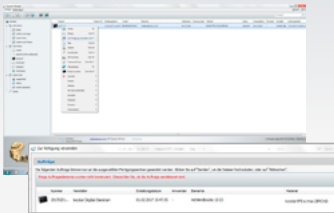


2. Versand der Scandaten

INBOX



- Auftragsformular vollständig ausfüllen
- Hersteller auswählen:
„Ivoclar Digital Service+“



- Weitere CAD-Systeme über den Order Manager
- Auftragsformular vollständig ausfüllen und Scandaten hochladen
- Scandaten-Upload für folgende Datenformate möglich:
.stl .dcm .ULDC .3oxz
.3ox .3se .3si .UDX



3. Design

- Scandaten aufbereiten und Designvorschlag erstellen
- E-Mail mit Designvorschlag an das Labor senden



4. Kontrolle und Freigabe

- Designvorschlag prüfen und für die Produktion freigeben
- Produktionsstart erfolgt am selben Arbeitstag nach schriftlicher Rückbestätigung (per E-Mail) – bis 14:00 Uhr



5. Produktion

- Start der Produktion mit gewünschtem Material
- Finale Qualitätskontrolle



6. Versand

Paketversand per UPS zum Labor